

Mapa zasadnicza
 Skala 1:500

BILANS TERENU:

POW. DZIAŁEK : 3162m²
 POW. ZABUDOWY : 897,44 m² = 28,38%

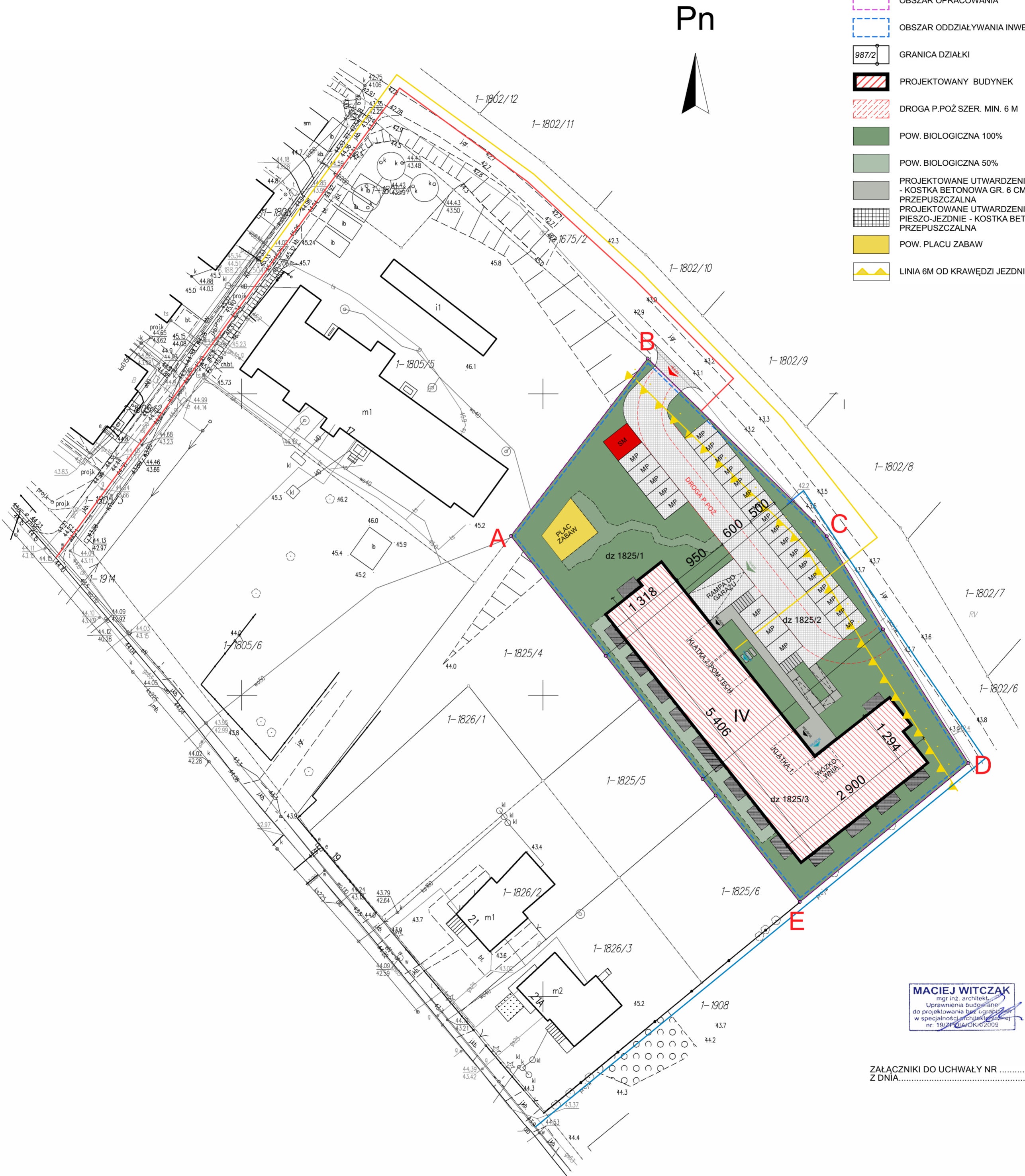
POW. BIOLOGICZNA 100% = 1174,79 m²
 POW. BIOLOGICZNA 50% = 41,31 m²
 POW. PLACU ZABAW = 50 m²
 POW. BIOLOGICZNA ŁĄCZNIE: 1266,1 m² = 40,05 %

POW. OGÓLNODOSTĘPNA, NIEOGRODZONA, URZĄDZONA -
 JAKO TEREN REKREACJI I SPORTU 755,74 m² = 64,32% POW. BIOLOGICZNEJ

POW. UTWARDZONA : 998,46 m² = 31,57%
 POW. ŚMIETNIKA : 20 m²
 CHODNIK : 104,66 m²
 MIEJSCA POSTOJOWE/DROGI : 735,11 m²
 POW. 50% STROPODACHU GARAŻU : 41,31 m²
 POW. TARASÓW NA GRUNCIE : 97,37 m²

LEGENDA:

- NIEPRZEKRACZALNA LINIA ZBUDOWY
- ILOŚĆ KONDYGNACJI NADZIEMNYCH
- OBSZAR OPRACOWANIA
- OBSZAR ODDZIAŁYWANIA INWESTYCJI
- GRANICA DZIAŁKI
- PROJEKTOWANY BUDYNEK
- DROGA P.POZ SZER. MIN. 6 M
- POW. BIOLOGICZNA 100%
- POW. BIOLOGICZNA 50%
- PROJEKTOWANE UTWARDZENIA CHODNIKI - KOSTKA BETONOWA GR. 6 CM PRZEPUSZCZALNA
- PROJEKTOWANE UTWARDZENIA MIEJSCA POSTOJOWE/PIESZO-JEJDNIE - KOSTKA BETONOWA GR. 6 CM PRZEPUSZCZALNA
- POW. PLACU ZABAW
- LINIA 6M OD KRAWEDZI JEJZDNI



MACIEJ WITCZAK
 mgr inż. architekt
 Uprawnienia budowlane
 do projektowania w specjalności architektonicznej
 nr. 19270/A/CK/2009

ZAŁĄCZNIKI DO UCHWAŁY NR
 Z DNIA